

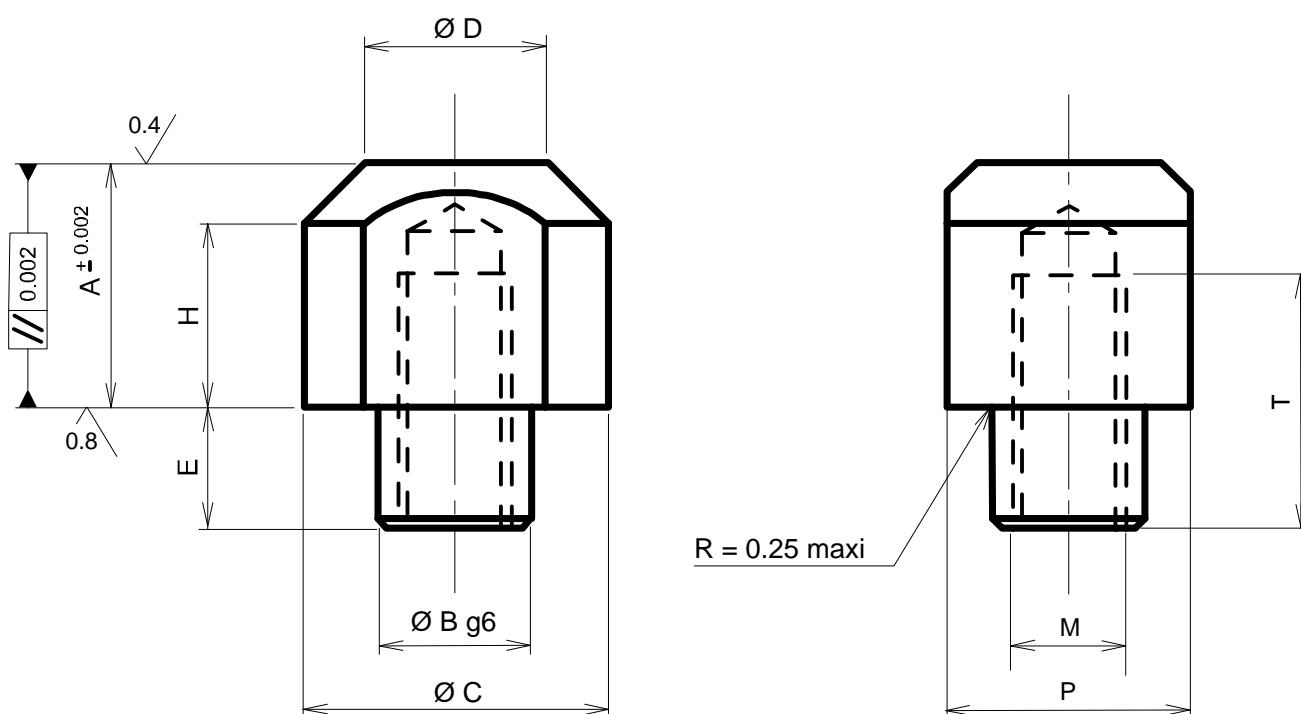
Plots d'appui plans

Série AP

Les plots d'appuis plans sont conçus pour servir de butées de positionnement sur les montages d'usinage ou de contrôle. Ils sont réalisés en acier rapide. Leur dureté superficielle et leur résistance à l'usure sont encore renforcées par une couche de nitrure de titane.

La précision de la cote de hauteur permet leur interchangeabilité. Leur échange sur un montage peut donc se faire sans aucune opération d'usinage ou de réglage, d'où rapidité et économie.

La couleur jaune d'or de ce revêtement permet un contrôle visuel immédiat de l'état d'usure des points d'appui. Lorsque la couche est usée, l'acier nu apparaît sous forme de taches grises. Les contrôles périodiques se voient ainsi fort simplifiés.



Référence	ØD	A	ØC	ØB	E	H	P	T	M
AP2	2	4	5	3	2.5	2.5	4	3	2
AP3	3	4	6	3.5	3	2.5	5	4	2.5
AP4	4	5	7	4	3	3.5	6	5	3
AP6	6	8	10	5	4	6	8	8	4